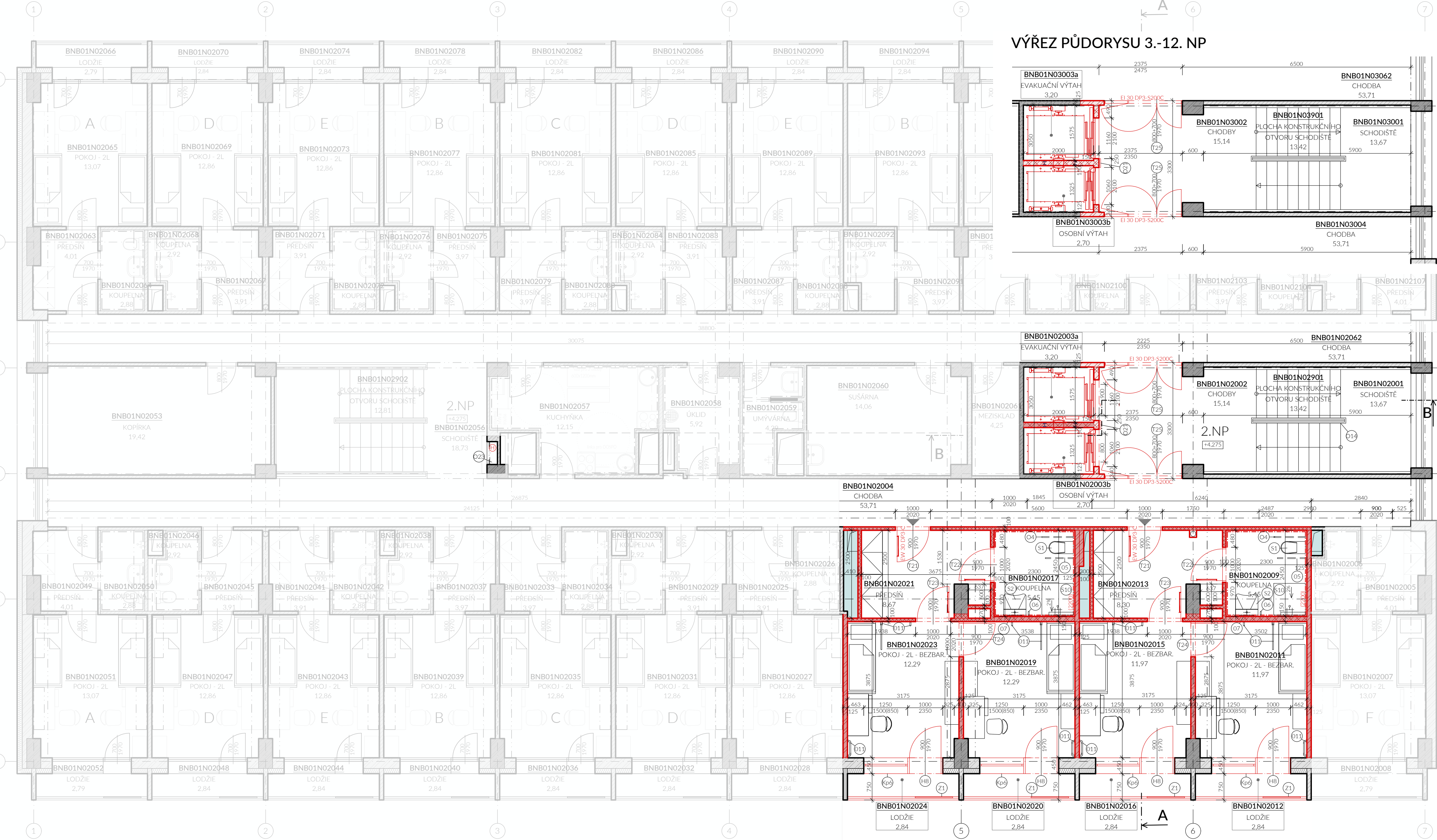


PŮDORYS 2.NP - NAVRHOVANÝ STAV



VÝŘEZ PŮDORYS 3.-12. NP

LEGENDA MATERIÁLŮ

- STÁVAJÍCÍ OBVODOVÉ A VNITŘNÍ ZDIVO
- STÁVAJÍCÍ VNITŘNÍ PRÍČKY
- STÁVAJÍCÍ ŽELEZOBETONOVÝ SKELET
- STÁVAJÍCÍ BETONOVÉ KONSTRUKCE
- STÁVAJÍCÍ TEPLNÁ IZOLACE TL 150MM
- STÁVAJÍCÍ HYDROIZOLACE
- STÁVAJÍCÍ NASYPNÁ ZEMINA
- STÁVAJÍCÍ ZHUTNĚNÝ ŠTERKOPÍSKOVÝ PODSP
- ROSTLÝ TERÉN

- NOVÉ PRÍČKY Z PÓRBETONOVÝCH TVÁRNIC TL 100 MM (TVAROVKA V×ŠxD - 249×100×599 MM) KLADENÉ NA TENKOVrstvou ZDÍM MALTY
- NOVÉ PRÍČKY Z PÓRBETONOVÝCH TVÁRNIC TL 125 MM (TVAROVKA V×ŠxD - 249×125×599 MM) KLADENÉ NA TENKOVrstvou ZDÍM MALTY
- NOVÉ PRÍČKY Z PÓRBETONOVÝCH TVÁRNIC TL 150 MM (TVAROVKA V×ŠxD - 249×150×599 MM) KLADENÉ NA TENKOVrstvou ZDÍM MALTY
- NOVÉ ZDIVO Z KERAMICKÝCH TVÁRNIC TL 400 MM (TVAROVKA V×ŠxD - 249×380×248 MM) KLADENÉ NA TENKOVrstvou ZDÍM MALTY
- NOVÉ ZDIVO Z KERAMICKÝCH TVÁRNIC TL 300 MM (TVAROVKA V×ŠxD - 249×300×247 MM) KLADENÉ NA TENKOVrstvou ZDÍM MALTY
- NOVÉ SDK PRÍČKY S DVOJITÝM OPLÁŠTĚNÍM PROTIPOŽÁRNÍMI DESKAMI RF TLOUŠTKY 2×12,5 MM UPEVNĚNÉ K OCELOVÝM UW A CW PROFILŮM, TL STĚNY 100 MM
- NOVÉ SDK PRÍČKY S DVOJITÝM OPLÁŠTĚNÍM PROTIPOŽÁRNÍMI DESKAMI RF TLOUŠTKY 2×12,5 MM UPEVNĚNÉ K OCELOVÝM UW A CW PROFILŮM, TL STĚNY 100 MM
- NOVÉ SDK PRÍČKY S DVOJITÝM OPLÁŠTĚNÍM PROTIPOŽÁRNÍMI DESKAMI RF TLOUŠTKY 2×12,5 MM UPEVNĚNÉ K OCELOVÝM UW A CW PROFILŮM, TL STĚNY 150 MM
- NOVÉ SDK PRÍČKY S DVOJITÝM OPLÁŠTĚNÍM PROTIPOŽÁRNÍMI DESKAMI RF TLOUŠTKY 2×12,5 MM UPEVNĚNÉ K OCELOVÝM UW A CW PROFILŮM, TL STĚNY 200 MM
- NOVÉ BETONOVÉ KONSTRUKCE PODLAH
- BUŽÍŠI SPECIFIKACE V ČÁSTI D.1.1.c. Dokumenty podrobností
- NOVÁ TEPLNÁ IZOLACE - MINERÁLNÍ VATA - BUŽÍŠI SPECIFIKACE V ČÁSTI D.1.1.c. Dokumenty podrobností
- NOVÁ TEPLNÁ IZOLACE - FENOLICKÁ PĚNA TL 80 mm - BUŽÍŠI SPECIFIKACE V ČÁSTI D.1.1.c. Dokumenty podrobností
- NOVÁ HYDROIZOLACE
- NASYPNÁ ZEMINA
- BUŽÍŠI SPECIFIKACE V ČÁSTI D.1.1.c. Dokumenty podrobností
- ZHUTNĚNÝ ŠTERKOPÍSKOVÝ PODSP
- BUŽÍŠI SPECIFIKACE V ČÁSTI D.1.1.c. Dokumenty podrobností

LEGENDA ZNAČEK

- VSTUPY DO OBJEKTU
- HASIČÍ PŘÍSTROJ, VIZ ČÁST D.1.3. POŽÁRNĚ BEZPEČNOSTNÍ ŘEŠENÍ
- HYDRANTOVÁ SKŘÍŇ
- ČISTIČÍ ZÓNA
- STÁVAJÍCÍ KONSTRUKCE
- NAVRHOVANÉ KONSTRUKCE
- POŽÁRNÍ OPLÁŠTĚNÍ OCELOVÝCH KCÍ, DVOJITÉ OPLÁŠTĚNÍ
- CELKOVÁ TLOUŠTKA OPLÁŠTĚNÍ 35 mm
- OCELOVÁ KONSTRUKCE
- OBKLAD KERAMICKÝ
- OBKLAD NEREZOVÝ, TRUBKOVÝ
- PLNĚ VYUŽITÁ INSTALAČNÍ ŠACHTA PRO VEDENÍ ZTI A VZT ROZVODŮ

POPIS NAVRHOVANÝCH PRACÍ

- CELOSKLENĚNÉ ZÁBRADLÍ Z VRSTVENÉHO BEZPEČNOSTNÍHO SKLA TL 20MM, VÝŠKA 900 mm
- PŘI STISKU TLAČÍTKA POŽÁRNÍHO POPLACHU SKLOPÍ TURBINETY
- ŠACHTA PRO VEDENÍ ZTI PRO PŘÍVOD VZDUCHU DO KABINY EVAKUAČNÍHO VÝTAHU
- ZAZDĚNÍ STÁVAJÍCÍHO OTVORU 600×900 mm (S VÝŠKOU PARAPETU 1400 mm)
- DOPLNĚNÍ IZOLACE Z FENOLICKÉ PĚNY TL 80 mm, V PŘESAHU 300 mm NA KAŽDOU STRANU, NÁSLEDNĚ PŘEKRYTÍ KONSTRUKCE MW DO ROVINY S NÁVÁZUJÍCÍM ZATEPLOVACÍM SYSTÉMEM
- OTVOR POD ÚROVŇÍ PODLAHY 1. NP, ROZMĚR 450×250 mm, POZICI JE NUTNÉ KOORDINOVAT S POLOHOU VODICÍCH LAN VÝTAHOVÝ KABINY A DODAVATELEM VÝTAHU.
- PROSTOR NAD ÚROVŇÍ NAPOJENÍ POTRUBÍ PRO VĚTRÁNÍ VÝTAHOVÉ ŠACHTY BUDE ZASTROPEN.

POZNÁMKY

- VÝPIS VÝPLNÍ OTVORŮ, ZÁMEČNICKÝCH, KLEMPÍŘSKÝCH, SANITÁRNÍCH A OSTATNÍCH PRVKŮ JE V SAMOSTATNÉ PŘÍLOZE (d.1.1.c. dokumenty podrobností) A JE SOUČÁSTÍ TĚTO PROJEKTOVÉ DOKUMENTACE.
- SKLADBY KONSTRUKCÍ JSOU UVEDENY V SAMOSTATNÉ PŘÍLOZE (d.1.1.c. dokumenty podrobností) A JSOU SOUČÁSTÍ TĚTO PROJEKTOVÉ DOKUMENTACE.
- JEDNOTLIVOU SOUČÁSTÍ TĚTO PROJEKTOVÉ DOKUMENTACE JE POŽÁRNĚ BEZPEČNOSTNÍ ŘEŠENÍ, URČUJÍCÍ POŽÁRNÍ VLASTNOSTI VÝROBKŮ A KONSTRUKCÍ.
- ZALOŽENÍ VŠECH ZDĚNÝCH PRÍČEK BUDE REALIZOVÁNO NA ASFALTOVÝCH PÁSECH NEBO ZAKLÁDACÍ MALTE.
- INSTALAČNÍ PŘEDSTĚNY K ZAŘÍZOVACÍM PŘEDMĚTŮM BUDOU ŘEŠENY SYSTÉMOVĚ Z OCELOVÝCH PROFILŮ VHODNÝCH PRO ZAZDĚNÍ
- PROSTUPY NOSNÝMI KONSTRUKCEMI JE NUTNÉ PŘED ZHOTOVENÍM KOORDINOVAT S PROFESNÍMI ČÁSTMI PROJEKTU.
- STAVEBNÍ VÝKRESY VČETNĚ DETAILŮ NA SEBE NÁVÁZUJÍCÍCH KONSTRUKCÍCH MEZI SEBOU TVOŘÍ VZÁJEMNĚ SE DOPLNŮJÍCÍ A PROVAZOVANÝ CELEK. JAKÉKOLIV ODCHYLKY OD NÁVRHU JE NUTNÉ KONZULTOVAT S PROJEKTANTEM.
- PROSTUPY MEZI POŽÁRNÍMI ÚSEKY BUDOU OPATŘENY POŽÁRNÍMI UCPAVKAMI DLE POŽÁRNĚ BEZPEČNOSTNÍHO ŘEŠENÍ (UCPAVKY ŘEŠENY A VYKÁZÁNY V RÁMCI JEDNOTLIVÝCH PROFESÍ).
- VŠEKKÉ SDK PRÍČKY V POKOJÍCH 2. NP BUDOU PROVEDENY NÁSLEDUJÍCÍM ZPŮSOBEM: VE VÝŠCE 600 mm - 1200 mm BUDE PROVEDENA VÝDŘEVA Z VRSTVENÉ BRÉZOVÉ PŘEKLIŽKY, NA CELOU TLOUŠTKU KONSTRUKCE. VÝDŘEVA BUDE KOTVENA MEZI SYSTÉMOVĚ CD PROFILY A HORIZONTÁLNĚ ZTUŽUJÍCÍ UA PROFILY.
- PŘED ZHOTOVENÍM JEDNOTLIVÝCH PRVKŮ KONKRÉTNĚ ZVOLENÝMI DODAVATELI JE NUTNÉ ZPRACOVAT DILENSKOU NEBO VÝROBNÍ DOKUMENTACI. VŠEKKÉ ČÁSTI TĚTO DILENSKÉ DOKUMENTACE MUSÍ BÝT SCHVÁLENY HLAVNÍM ARCHITEKTEM A PROJEKTANTEM TOHOTO PROJEKTU.
- V PŘÍPĚDE NEJASNOSTÍ, ROZPORU DOKUMENTACE SE SKUTEČNOSTÍ KONTAKTUTTE PROJEKTANTEM!

LEGENDA MÍSTNOSTÍ

OZN.	NÁZEV MÍSTNOSTI	PLOCHA (m²)	SVĚTLÁ VÝŠKA (m)	SKLADBA PODLAHY	STĚNY	STROP (ozn. skladby)	PODLAHA
BNBO1NO2001	SCHODIŠTĚ	13,67	2575	SP/10	OMÍTKA		
BNBO1NO2002	CHODBY	15,14	2575	SP/10	OMÍTKA		KERAMICKÁ DLAŽBA
BNBO1NO2003a	EVAKUAČNÍ VÝTAH	3,20					
BNBO1NO2003b	OSOBNÍ VÝTAH	2,70					
BNBO1NO2004	CHODBA	53,71					
BNBO1NO2005	PŘEDSÍŇ	4,01					
BNBO1NO2006	KOUPELNA	2,92					
BNBO1NO2007	POKOJ - 2L	13,07					
BNBO1NO2008	LODŽIE	2,79					
BNBO1NO2009	KOUPELNA	5,45	2475	SP/09	OMÍTKA+KERAMICKÝ OBKLAD (v=2200 mm)	OMÍTKA (SS/01)	BETONOVÁ ŠTERKA
BNBO1NO2010	NEOBSAŽENO						
BNBO1NO2011	POKOJ - 2L - BEZBAR.	11,97	2475	SP/08	OMÍTKA	OMÍTKA (SS/01)	PVC
BNBO1NO2012	LODŽIE	2,84	2490				
BNBO1NO2013	PŘEDSÍŇ	8,30	2475	SP/08	OMÍTKA	OMÍTKA (SS/01)	PVC
BNBO1NO2014	NEOBSAŽENO						
BNBO1NO2015	POKOJ - 2L - BEZBAR.	11,97	2475	SP/08	OMÍTKA	OMÍTKA (SS/01)	PVC
BNBO1NO2016	LODŽIE	2,84	2490				
BNBO1NO2017	KOUPELNA	5,45	2490	SP/09	OMÍTKA+KERAMICKÝ OBKLAD (v=2200 mm)	OMÍTKA (SS/01)	BETONOVÁ ŠTERKA
BNBO1NO2018	NEOBSAŽENO						
BNBO1NO2019	POKOJ - 2L - BEZBAR.	12,29	2475	SP/08	OMÍTKA	OMÍTKA (SS/01)	PVC
BNBO1NO2020	LODŽIE	2,84	2490				
BNBO1NO2021	PŘEDSÍŇ	8,67	2475	SP/08	OMÍTKA	OMÍTKA (SS/01)	PVC

BNBO1NO2022	NEOBSAŽENO				
BNBO1NO2023	POKOJ - 2L - BEZBAR.	12,29	2475		
BNBO1NO2024	LODŽIE	2,84	2490		
BNBO1NO2025	PŘEDSÍŇ	3,91			
BNBO1NO2026	KOUPELNA	2,88			
BNBO1NO2027	POKOJ - 2L	12,86			
BNBO1NO2028	LODŽIE	2,84			
BNBO1NO2029	PŘEDSÍŇ	3,91			
BNBO1NO2030	KOUPELNA	2,92			
BNBO1NO2031	POKOJ - 2L	12,86			
BNBO1NO2032	LODŽIE	2,84			
BNBO1NO2033	PŘEDSÍŇ	3,97			
BNBO1NO2034	KOUPELNA	2,88			
BNBO1NO2035	POKOJ - 2L	12,86			
BNBO1NO2036	LODŽIE	2,84			
BNBO1NO2037	PŘEDSÍŇ	3,97			
BNBO1NO2038	KOUPELNA	2,92			
BNBO1NO2039	POKOJ - 2L	12,86			
BNBO1NO2040	LODŽIE	2,84			
BNBO1NO2041	PŘEDSÍŇ	3,91			
BNBO1NO2042	KOUPELNA	2,88			
BNBO1NO2043	POKOJ - 2L	12,86			
BNBO1NO2044	LODŽIE	2,84			
BNBO1NO2045	PŘEDSÍŇ	3,91			
BNBO1NO2046	KOUPELNA	2,92			
BNBO1NO2047	POKOJ - 2L	12,86			
BNBO1NO2048	LODŽIE	2,84			
BNBO1NO2049	PŘEDSÍŇ	4,01			
BNBO1NO2050	KOUPELNA	2,88			
BNBO1NO2051	POKOJ - 2L	13,07			
BNBO1NO2052	LODŽIE	2,79			
BNBO1NO2053	KOPIRKA	19,42			
BNBO1NO2054	NEOBSAŽENO				
BNBO1NO2055	NEOBSAŽENO				
BNBO1NO2056	SCHODIŠTĚ	18,73			
BNBO1NO2057	KUCHÝNKA	12,15			
BNBO1NO2058	ÚKLID	5,92			
BNBO1NO2059	UMÝVÁRNA	4,29			
BNBO1NO2060	SUŠÁRNA	14,06			
BNBO1NO2061	MEZISKLAD	4,25			
BNBO1NO2062	CHODBA	53,71			
BNBO1NO2063	PŘEDSÍŇ	4,01			
BNBO1NO2064	KOUPELNA	2,88			
BNBO1NO2065	POKOJ - 2L	13,07			
BNBO1NO2066	LODŽIE	2,79			
BNBO1NO2067	PŘEDSÍŇ	3,91			

BNBO1NO2068	KOUPELNA	2,92			
BNBO1NO2069	POKOJ - 2L	12,86			
BNBO1NO2070	LODŽIE	2,84			
BNBO1NO2071	PŘEDSÍŇ	3,91			
BNBO1NO2072	KOUPELNA	2,88			
BNBO1NO2073	POKOJ - 2L	12,86			
BNBO1NO2074	LODŽIE	2,84			
BNBO1NO2075	PŘEDSÍŇ	3,97			
BNBO1NO2076	KOUPELNA	2,92			
BNBO1NO2077	POKOJ - 2L	12,86			
BNBO1NO2078	LODŽIE	2,84			
BNBO1NO2079	PŘEDSÍŇ	3,97			
BNBO1NO2080	KOUPELNA	2,88			
BNBO1NO2081	POKOJ - 2L	12,86			
BNBO1NO2082	LODŽIE	2,84			
BNBO1NO2083	PŘEDSÍŇ	3,91			
BNBO1NO2084	KOUPELNA	2,92			
BNBO1NO2085	POKOJ - 2L	12,86			
BNBO1NO2086	LODŽIE	2,84			
BNBO1NO2087	PŘEDSÍŇ	3,91			
BNBO1NO2088	KOUPELNA	2,88			
BNBO1NO2089	POKOJ - 2L	12,86			
BNBO1NO2090	LODŽIE	2,84			
BNBO1NO2091	PŘEDSÍŇ	3,97			
BNBO1NO2092	KOUPELNA	2,92			
BNBO1NO2093	POKOJ - 2L	12,86			
BNBO1NO2094	LODŽIE	2,84			
BNBO1NO2095	PŘEDSÍŇ	3,97			
BNBO1NO2096	KOUPELNA	2,88			
BNBO1NO2097	POKOJ - 2L	12,86			
BNBO1NO2098	LODŽIE	2,84			
BNBO1NO2099	PŘEDSÍŇ	3,91			
BNBO1NO2100	KOUPELNA	2,92			
BNBO1NO2101	POKOJ - 2L	12,86			
BNBO1NO2102	LODŽIE	2,84			
BNBO1NO2103	PŘEDSÍŇ	3,91			
BNBO1NO2104	KOUPELNA	2,88			
BNBO1NO2105	POKOJ - 2L	12,86			
BNBO1NO2106	LODŽIE	2,84			
BNBO1NO2107	PŘEDSÍŇ	4,01			
BNBO1NO2108	KOUPELNA	2,92			
BNBO1NO2109	POKOJ - 2L	13,07			
BNBO1NO2110	LODŽIE	2,79			
BNBO1NO2901	PLOCHA KONSTRUKČNÍHO OTVORU SCHODIŠTĚ	13,42			
BNBO1NO2902	PLOCHA KONSTRUKČNÍHO	12,81			

LEGENDA PŘEKLADŮ

OZN.	POPIS SETAVY PŘEKLADU	DĚLKA (mm)	ŠÍŘKA ZDÍVA (mm)	VÝŠKA (mm)	POČET SETAV (ks) 1. NP	POČET SETAV (ks) 2. NP	POZNÁMKA
PŘEKLAD PÓRBETONOVÝ PREFABRIKOVANÝ							
PP1	SYSTÉMOVÝ NENOSNÝ PŘEKLAD PRO PÓRBETONOVÉ STĚNY	1250	100	249	10		
PP2	SYSTÉMOVÝ NENOSNÝ PŘEKLAD PRO PÓRBETONOVÉ STĚNY	1250	100	249	1		PŘEKLAD BUDE V RÁMCÍ VÝSTAVBY KRÁCEN O 105 mm
PP3	SYSTÉMOVÝ NENOSNÝ PŘEKLAD PRO PÓRBETONOVÉ STĚNY	1250	150	249	1		PŘEKLAD BUDE V RÁMCÍ VÝSTAVBY KRÁCEN O 150 mm
PP4	SYSTÉMOVÝ NENOSNÝ PŘEKLAD PRO PÓRBETONOVÉ STĚNY	1250	150	249	1		
PŘEKLAD KERAMICKÝ PREFABRIKOVANÝ							
PK1	SESTAVA 4 KS SYSTÉMOVÝCH NOSNÝCH PREFABRIKOVANÝCH KERAMICKÝCH PŘEKLADŮ, ŠÍŘKA JEDNOHO PŘEKLADU JE 70 mm	1250	300	249	1		
PK2	SESTAVA 4 KS SYSTÉMOVÝCH NOSNÝCH PREFABRIKOVANÝCH KERAMICKÝCH PŘEKLADŮ, ŠÍŘKA JEDNOHO PŘEKLADU JE 70 mm	1750	300	249	2		
PK3	SYSTÉMOVÝ PŘEKLAD PRO CIHELNE ZDIVO, PLOCHY	1250	125	71	3		
PK4	SYSTÉMOVÝ PŘEKLAD PRO CIHELNE ZDIVO, PLOCHY	1750	150	71	2		
PK5	SESTAVA 4 KS SYSTÉMOVÝCH NOSNÝCH PREFABRIKOVANÝCH KERAMICKÝCH PŘEKLADŮ, ŠÍŘKA JEDNOHO PŘEKLADU JE 70 mm	2000	400	249	1		
PŘEKLAD VÁLCOVANÝ, OCELOVÝ							
PO1	PŘEKLAD OCELOVÝ UPE 100	1250	---	100	1		KOTVENO POMOCÍ CHEMICKÉ KOTVY A PATNÍHO PLECHU DO STÁVAJÍCÍHO ZB SLOUPU
PO2	PŘEKLAD OCELOVÝ UPE 100	1780	---	100	1		KOTVENO POMOCÍ CHEMICKÉ KOTVY A PATNÍHO PLECHU DO STÁVAJÍCÍHO PŘEKLADU
PŘEKLAD ŽELEZOBETONOVÝ, PREFABRIKOVANÝ							
PB1	SESTAVA 2 KS SYSTÉMOVÉHO ŽELEZOBETONOVÉHO PŘEKLADU RZP 14/14	1490	300	140	4		
PB2	SESTAVA 2 KS SYSTÉMOVÉHO ŽELEZOBETONOVÉHO PŘEKLADU RZP 14/14	1790	300	140	1		
PB3	SESTAVA 2 KS SYSTÉMOVÉHO ŽELEZOBETONOVÉHO PŘEKLADU RZP 14/14	890	300	140	1		

www.artheon.cz

ARTHEON s.r.o.

ma@artheon.cz | +42077486444

www.artheon.cz

www.artheon.cz

ARTHEON s.r.o.

ma@artheon.cz | +42077486444

www.artheon.cz

Mašarykova univerzita

Čestmírova ulice 612/2, 602 00 Brno

tel: 5252786, e-mail: rector@mu.cz, info@mu.cz

DPS

Ing. Petr Málek

Ing. Petr Málek

Ing. Ludmila Štréblová

05/2024

1:75

b.08

Ing. Petr Málek

Ing. Petr Málek

Ing. Ludmila Štréblová

05/2024